

ABOCADORS DE CENDRES
Localitat:

Varis

Parròquia:

Varis


Dades Bàsiques

| | | | |
|-------------------------|------------------------|-----------------------------|-------------------|
| Client: | Hble. Govern d'Andorra | Pto. Final Executat: | 119.372,82€ |
| Data inici: | Novembre – 2010 | Data de terminació: | |
| % Dragasa: | 100% | Estat de l'obra | Finalitzada |
| Director d'obra: | Sr Joan Francesc Vidal | Projectista: | Geoma Consult S.L |

Descripció

Realització de treballs de sembra/fertilització i treballs d'obra civil a diferents abocadors de cendres clausurats.

JUBERRI

Els treballs a realitzar formen part de dos grups diferenciats: obra civil i jardineria. Els primers preveuen el següent:

- Reforç dels fonaments de 3 pals de suport de la tanca perimetral.
- Tancament de passos de fauna per sota de la tanca perimetral, mitjançant un enreixat de barres metal·liques clavades i lligades entre elles, i malla de triple torsió.
- Tapar els caus i furgats.
- Canviar el suport de la porta d'entrada i refer el seu fonament.

El treballs de jardineria preveuen:

- Retirada en tota la superfície de l'abocador de plantes de seneci de forma manual i transportades al CTR.
- Fertilització i sembra manual.
- Neteja amb mitjans mecànics de la vegetació existent en les canals de drenatge.
- Tractament puntual de les clapes de vegetació.

SANT ANTONI DE LA GRELLA

Treballs d'obra civil:

- Construcció de dos arquetes de maçoneria sobre el piezòmetrics
- Anivellament amb terra del terreny furgat i tapat dels caus
- Col·locació de dos cartells en l'abocador, indicant la prohibició de realitzar activitats en tota la seva

superfície.

Treballs de Jardineria:

- Sembra i fertilització manual de la zona amb clapes de vegetació.
- Eliminació manual del seneci.

ABOCADOR DEL MAIÀ

Treballs d'obra civil:

- Reomplert amb graves de les juntes dels blocs de la canal central.
- Reomplert amb graves, de reguerots d'erosió.
- Anivellament de basses d'aigua amb terra.
- Recollida de residus en la superfície de l'abocador i vessant situat a cota inferior.
- Fixació de senyals sobre els pals perimetrals.

Treballs de Jardineria:

- Hidrofertilització de tota la superfície.
- Col.locació d'un vailet en tot el perímetre, fixat als plas de fusta existents.

ABOCADOR DEL COLL DE LA BOTELLA

Treballs d'obra civil:

- Despedregat amb rasclat de la clapa principal, sense vegetació.
- Repicar i refer la base de maçoneria amb morter del torrent situat a l'oest
- Reconstrucció de l'arqueta del piezòmetre.

Treballs de Jardineria:

- Sembra i fertilització manual de la zona despedregada.
- Hidrofertilització de sectors dels talussos amb poca vegetació.
- Col.locació d'un vailet en tot el perímetre, fixat als plas de fusta existents.

ENCODINA NORD

Treballs d'obra civil:

- Excavació de canals de drenatge en la zona recentment terraplenada
- Anivellament del terreny.

Treballs de jardineria:

- Hidrosembra i Hidrofertilització de la zona terraplenada de la plataforma.

ENCODINA LAVERDÚ

Treballs d'obra civil:

- Decapar i tornar a pintar l'arqueta de captació del torrent de Laverdú a nivell de carretera.
- Tapar els forats existents a cada costat de la carretera.

Treballs de jardineria:

- Hidrofertilització de tota la traça i talús lateral.

ENCODINA SUD

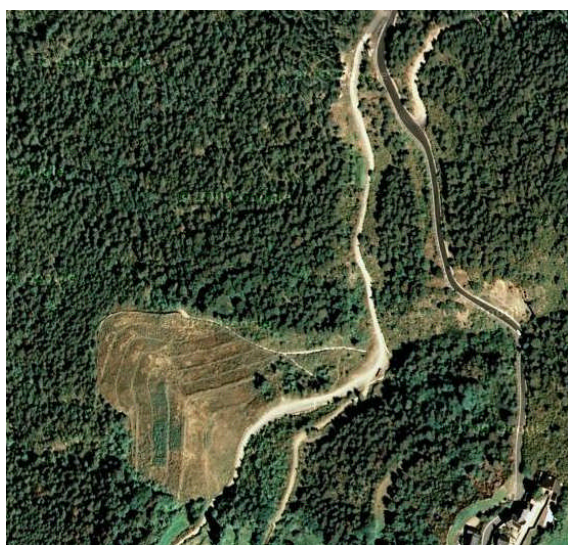
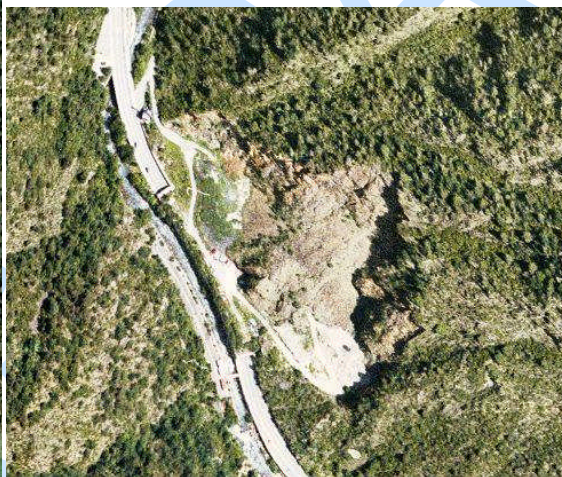
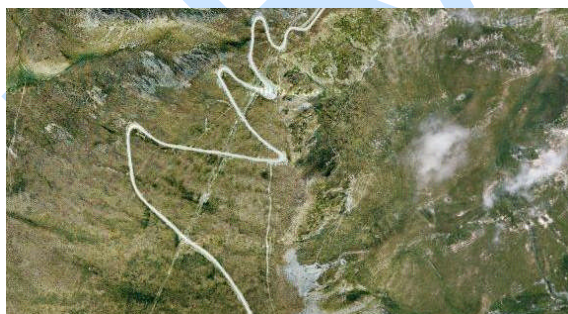
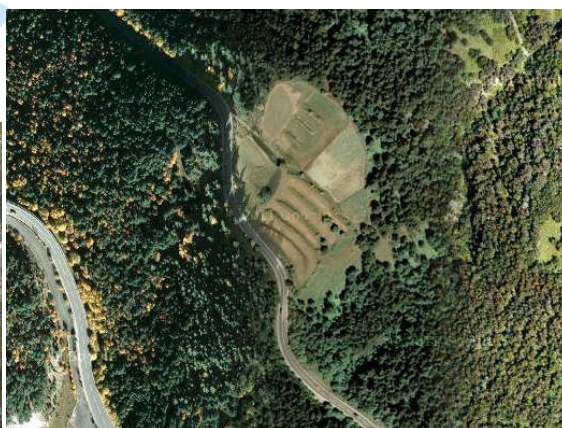
Treballs d'obra civil:

- Segellar la part inferior del tub de formigó de la captació de les aigües del patamoll.
- Tapar dos petits forats en la canal de maçoneria.
- Anivellar amb terres.

- Reomplir amb morter alguna junta de maçoneria.

Treballs de jardineria:

- Sembra i fertilització manual de la franja de terreny terraplenada.
- Hidrofertilització de tota la superfície.

**Abocador Juberri****Abocador Sant Antoni de la Grella****Abocador Maià****Abocador Coll de la botella**